



GLOBAL INSTITUTE FOR
DIGITAL COMPETITIVENESS

GLOBAL AI
WEEK



Nera González Romero

Directora de Innovación y Desarrollo de
Productos en Prosegur



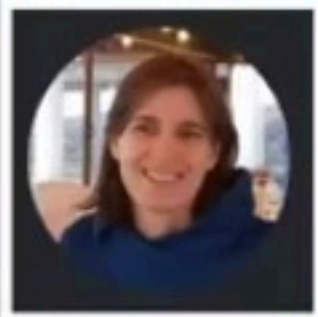
www.gidcomp.org

Disruptive Innovation and Product Development

Nera González Romero
Manager de Innovación y
Desarrollo de Producto
Prosegur



Sobre mí



- Ingeniera industrial
- Robótica colaborativa
- Visión por computador



- Sector ferroviario
- Sistemas embebidos
- Sistemas críticos de seguridad



- Startup innovación tecnológica
- MBA



- Manager Innovación
- AI, Data, Robotics, VR, Digital Twins



¿Qué es la
innovación?



¿Qué no es innovación?

- ▶ Imitación o plagio
- ▶ Cambios menores o incrementales
- ▶ Invención de nuevas tecnologías sin aplicación práctica
- ▶ Modas temporales
- ▶ Rebranding
- ▶ Soluciones existentes

¿Qué es la
innovación?



El proceso de transformar
las ideas en valor

¿Qué es la
innovación?



El proceso de transformar
las ideas en valor

Tipos de innovación



Tecnológica



Producto



Social



Procesos



Abierta



Modelo de
negocio



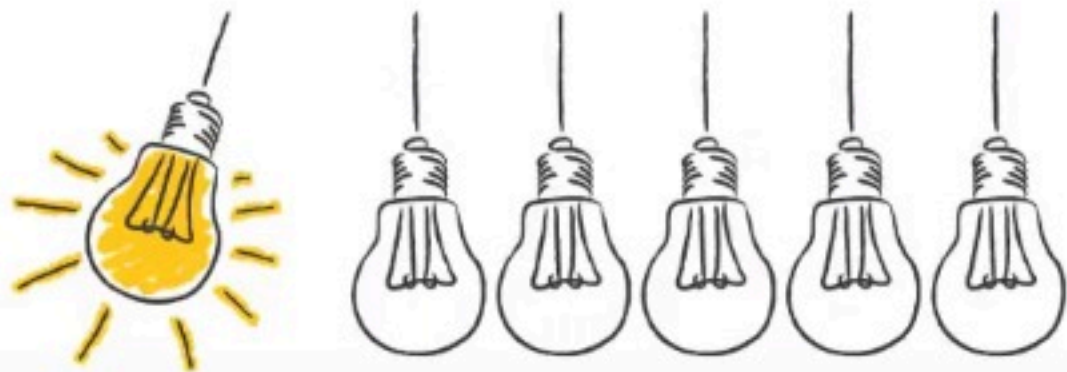
¿Innovar o morir?



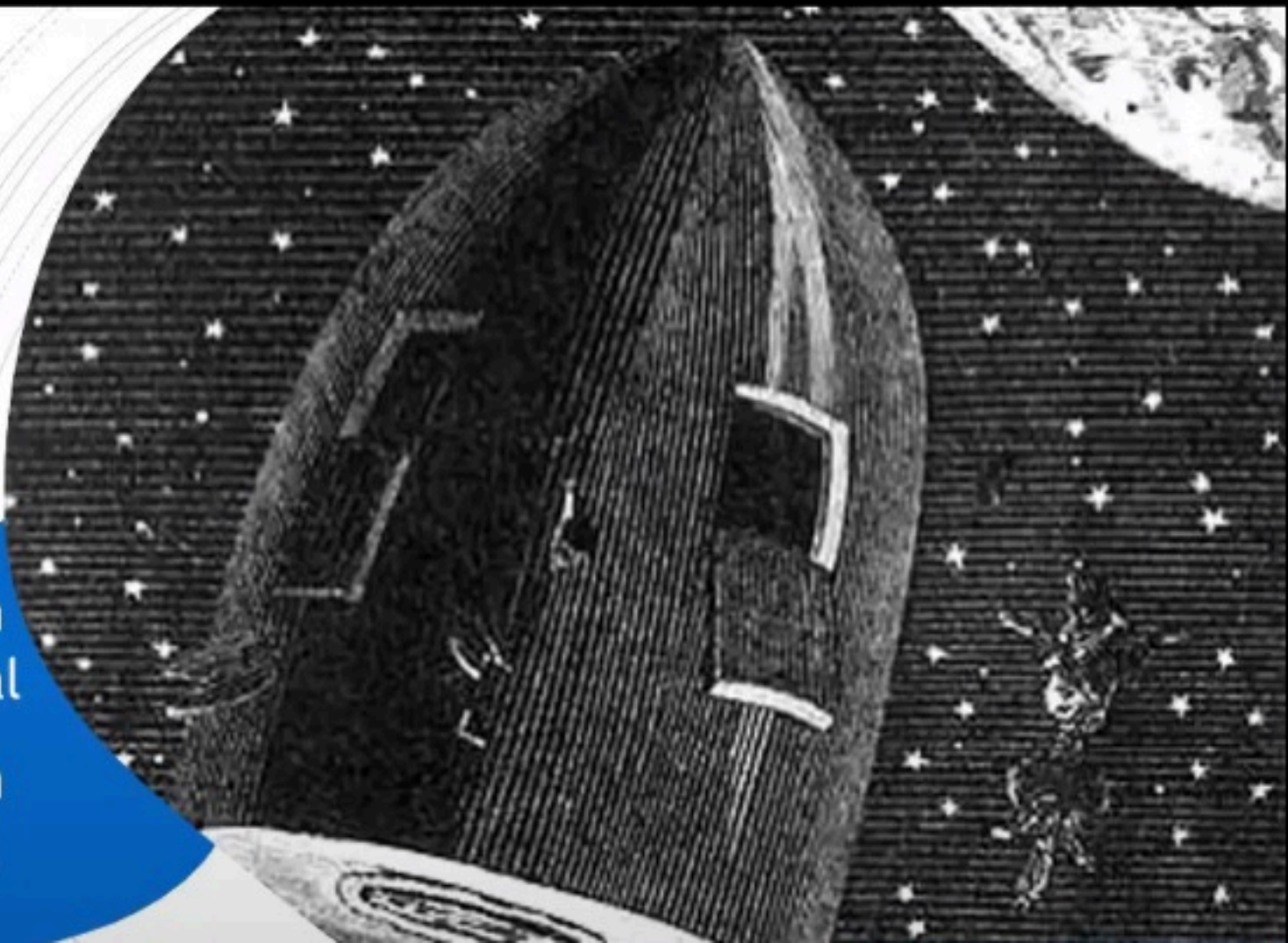
La innovación es esencial para el progreso económico, el desarrollo social y la competitividad en el mercado

Empresas, organizaciones y gobiernos invierten en la promoción de la innovación para estimular el crecimiento y la mejora continua en diversas áreas de la sociedad.

Innovación disruptiva e innovación incremental



Innovación
incremental
vs
Innovación
disruptiva



¿Incremental
o
disruptiva?



NETFLIX

**USE EVERY
TIME TO WATCH
INSTANTLY**

**DO NOT
RETURN DISC
TO NETFLIX**

INSTANT STREAMING DISC FOR



PS3

PlayStation 3



PlayStation Network

¿Incremental
o
disruptiva?

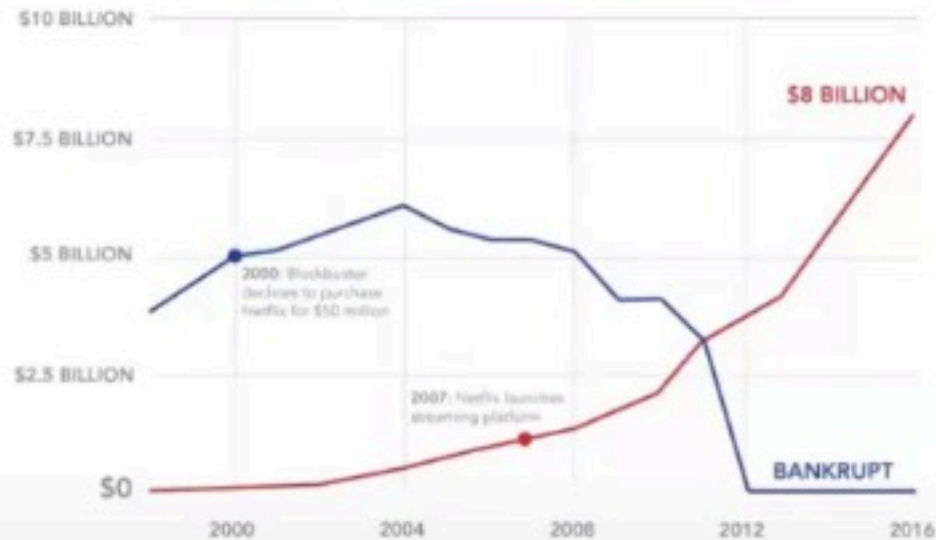
NETFLIX VS. BLOCKBUSTER (1998 - 2016)

source:

THE STRATEGY JOURNEY®

NETFLIX REVENUE

BLOCKBUSTER REVENUE



Innovación disruptiva e innovación incremental

Disruptiva

- ▶ Apertura de nuevos mercados/nichos
- ▶ Poca competencia en los segmentos bajos del mercado
- ▶ Compiten contra los productos menos rentables de las empresas
- ▶ Producto con una ventaja diferencial
- ▶ Rendimiento del producto suficiente
- ▶ Producto a un precio asequible
- ▶ Se adapta a las necesidades de los segmentos bajos del del mercado
- ▶ Nueva marca
- ▶ Buscan satisfacer necesidades actuales

Incremental

- ▶ Mismo mercado que el producto anterior
- ▶ Mucha competencia en los segmentos altos del mercado
- ▶ Compiten contra los productos más rentables de las empresas
- ▶ Producto con mejoras respecto al modelo anterior
- ▶ Rendimiento del producto elevado
- ▶ Producto a un precio elevado
- ▶ Se adapta a las necesidades de los segmentos altos del mercado
- ▶ Marca consolidada
- ▶ Buscan satisfacer las necesidades futuras

Innovación
abierta
vs
cerrada



Innovación abierta vs innovación cerrada

Innovación abierta

- ▶ Requiere una inversión menor
- ▶ Se pueden utilizar talentos, recursos y procesos de dentro y fuera de la empresa
- ▶ Aprovecha al máximo las ideas internas y externas
- ▶ Se pueden obtener beneficios no relacionados directamente con la actividad clave de la empresa
- ▶ Permite abrirse a nuevos mercados

Innovación cerrada

- ▶ Requiere una inversión mayor
- ▶ Utiliza talentos, recursos y procesos de la empresa
- ▶ Es necesario ofrecer las mejores ideas. El ganador es quien trae primero la innovación al mercado
- ▶ Patentes, derechos de autor, protección PI para proteger las ideas e investigación
- ▶ Enfocada a un mercado

Tipos de innovación abierta

Outside - in

In - outside

startups

alianzas
estratégicas

hackatons

concursos
de ideas

co-creación

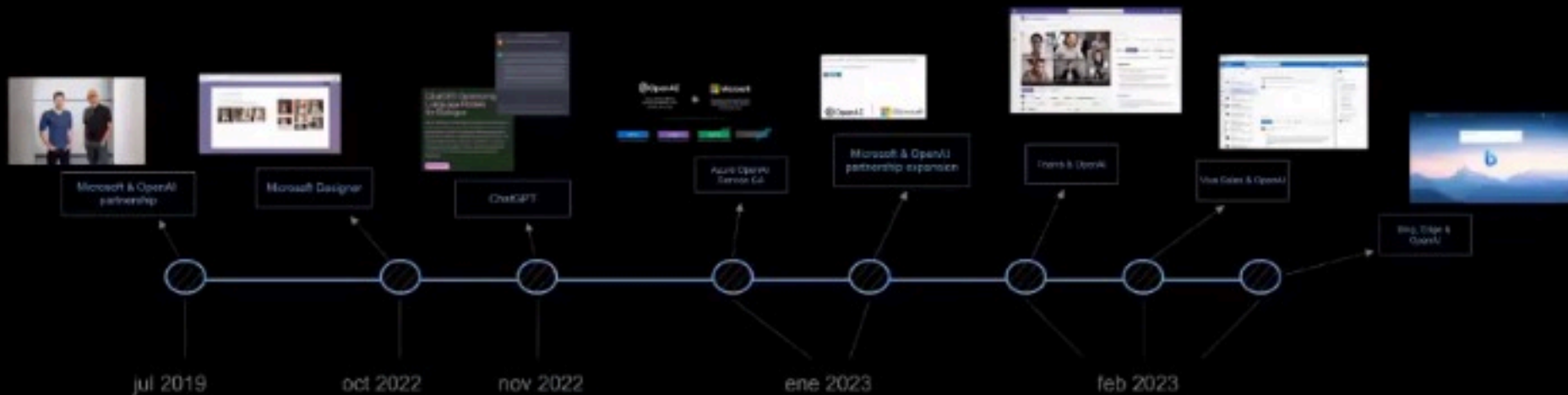
código
abierto

Ecosistemas de innovación

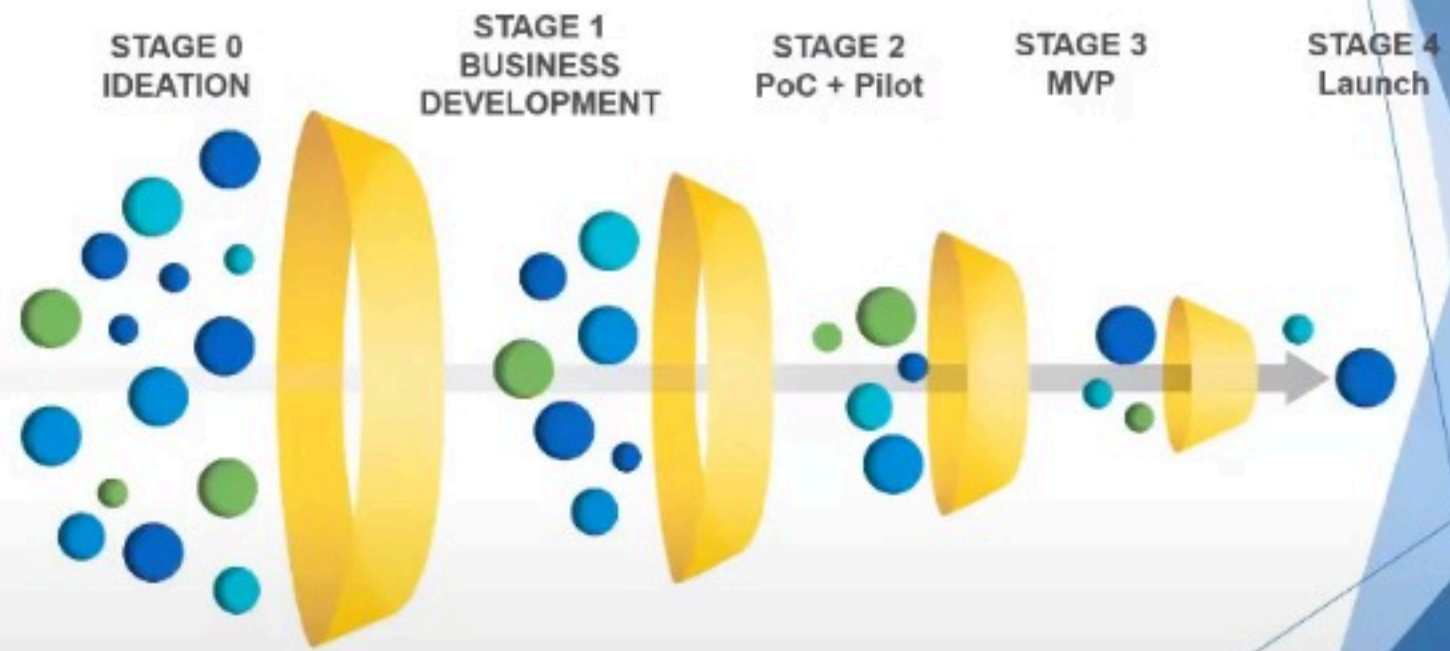


¿Innovación
abierta
o
cerrada?

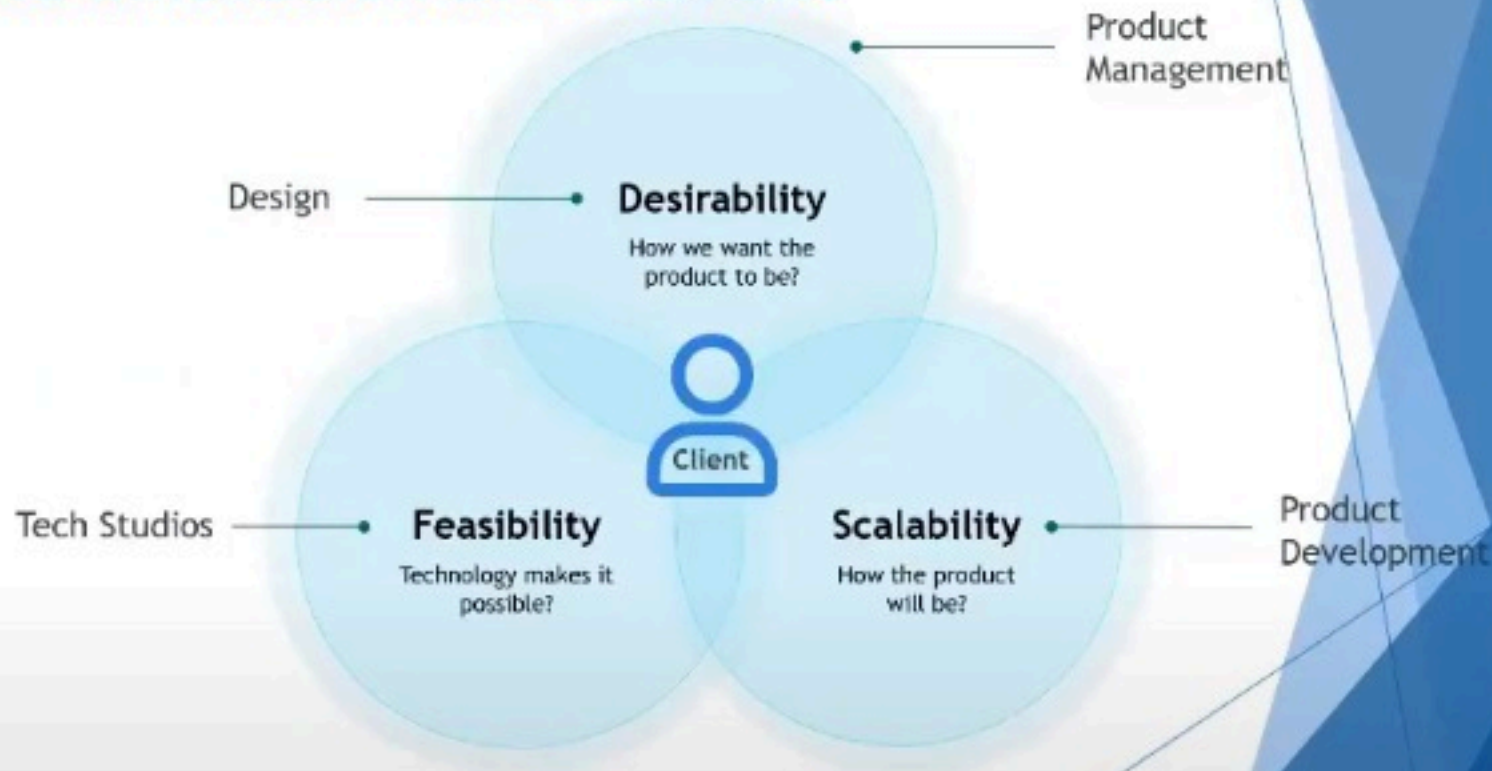
Open AI y Microsoft



Funnel de innovación



De la innovación al desarrollo



El desarrollo de producto

DESIGN THINKING!

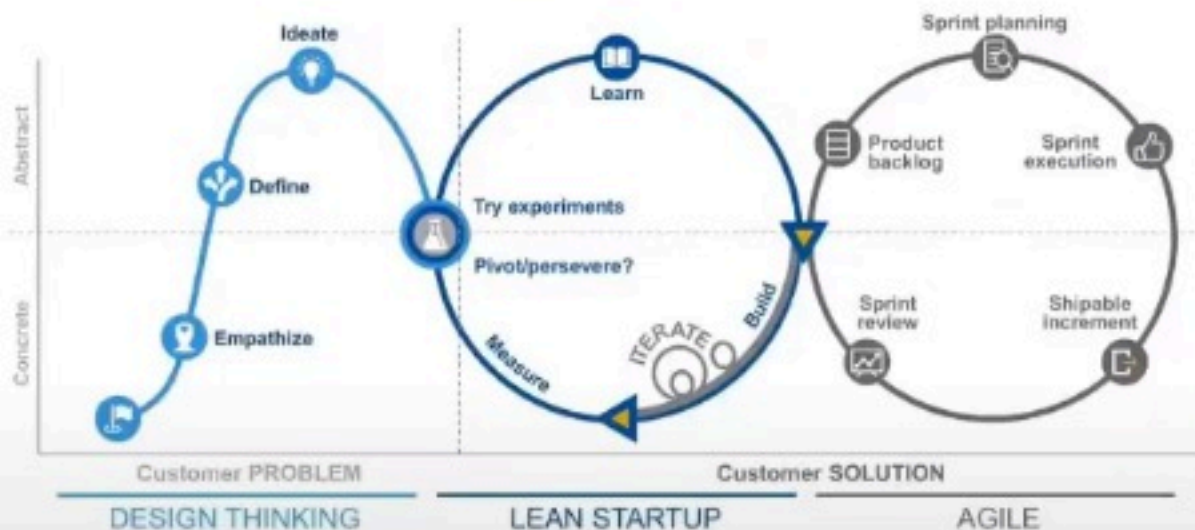


AGILE



El desarrollo de producto

Combine Design Thinking, Lean Startup and Agile



El desarrollo de modelos de negocio

Business model canvas.



KEY PARTNERS	KEY ACTIVITIES	VALUE PROPOSITIONS	CUSTOMER RELATIONSHIPS	CUSTOMER SEGMENTS
	KEY RESOURCES		CHANNELS	
COST STRUCTURE		REVENUE STREAMS		
ENVIRONMENTAL COSTS		SOCIETAL COSTS	SOCIETAL BENEFITS	ENVIRONMENTAL BENEFITS

Conclusiones

- ▶ Innovar o morir
- ▶ La suma de innovaciones incrementales puede ser disruptiva
- ▶ La innovación disruptiva es más fácil en empresas pequeñas
- ▶ La innovación puede ser de producto, procesos o modelos de negocio
- ▶ No es suficiente con tener una idea, hay que evaluar la viabilidad y la ejecución es la clave
- ▶ La innovación es una parte esencial del progreso económico, el desarrollo social y la competitividad en el mercado

La mejor manera de predecir
el futuro es inventarlo



GLOBAL INSTITUTE FOR
DIGITAL COMPETITIVENESS

TECNOLOGÍAS PARA COMPETIR DIGITALMENTE



Nuestro ADN institucional

El Global Institute for Digital Competitiveness es una plataforma internacional para promover la transformación y el crecimiento de las organizaciones en un mundo digital.

Nuestra misión

Impulsar a los ecosistemas para desarrollar sus propias habilidades e incentivar nuevas oportunidades una cultura de competir digitalmente

Nuestra visión

Impulsar a los ecosistemas de negocio para desarrollar sus propias habilidades e incentivar nuevas oportunidades de crecimiento económico a partir del uso de tecnologías y reducir la brecha digital.

Nuestros valores

Innovación, Educación, Empatía y Progreso

Nuestro lema

“Potenciar el bienestar de los stakeholders a través de la digitalización y uso de tecnología”.

Nuestro papel

Nuestro propósito es potenciar el bienestar de las comunidades mediante de la creación y el desarrollo de empresas a través de una profunda comprensión de los factores de competitividad que permiten la generación de valor y crecimiento económico.

Al mismo tiempo, contribuimos a erradicar la desigualdad económica y a promover la empleabilidad con un alto nivel de valor agregado.

LA HISTORIA

Derivado de la pandemia causada por el Covid - 19 que impactó y colapsó la economía global, nació un nuevo sistema económico y empresarial más tecnológico.

Esto hace notar que se incrementará la brecha digital global que existe entre aquellas localidades que tienen un mayor acceso a los ecosistemas de emprendimiento, mejores sistemas regulatorios para las empresas, fuentes de financiamiento, acceso a la educación y la tecnología.

En vista de ello, se promovió la creación de un Global Institute for Digital Competitiveness con el objetivo de mejorar los lazos, las conexiones y brindar acceso a las mejores prácticas organizacionales a cualquier comunidad que lo requiera, a través de su red de colaboración, informes e investigación profunda de los factores de competitividad.

Nuestros stakeholders

Negocios Rol Models

Empresas multinacionales, medianas y start ups tecnológicas emergentes.

Presentar líderes de start up como modelos a seguir para empresas medianas que logran escalar sus empresas.

Gobierno y Organizaciones Internacionales Academia y ciencia


Apoyar la mejora de sus ecosistemas empresariales y alianzas cooperativas.

Ser un HUB para la gestión y la investigación de la tecnología aplicada a los negocios mediante la realización de investigaciones de clase mundial.

Sociedad civil Medios

Ser un foro con espacios para diferentes organizaciones de la sociedad civil como ONG, sindicatos, etc... que promuevan modelos de colaboración e innovación social.

Buscar la colaboración con medios locales e internacionales para apoyar la mejora de los ecosistemas empresariales.



El **GLOBAL INSTITUTE FOR DIGITAL COMPETITIVENESS** es una comunidad comprometida a mejorar las capacidades de las organizaciones locales.

Cómo conectar

¿Cómo conecta el Global Institute for Digital Competitiveness?

Le invita a **analizar** los factores de competitividad por tipo de organización y por tamaño de la empresa.

Generar **colaboraciones** con investigadores para un profundo conocimiento en tecnología aplicada a negocios.

Apoyo y **aceleración** en transformación de las PyMES a través de un sistema en línea.

Desarrollo de investigaciones por industria al más alto nivel.

Comprender los **factores de competitividad** a través de los casos de éxito en los diferentes tamaños y sectores empresariales.



Consejo asesor

Compuesto por Vicepresidentes expertos de cada uno de las stakeholders a los que servimos: Empresas, Start-ups, Gobiernos, Academia y Ciencias, Sociedad Civil, ONG's y Medios.

Nuestra gente

Somos un grupo de apasionados por los negocios y la competitividad, que llevan a cabo investigaciones y redes de colaboración para la mejora de las localidades a través de la cooperación con los diferentes stakeholders.



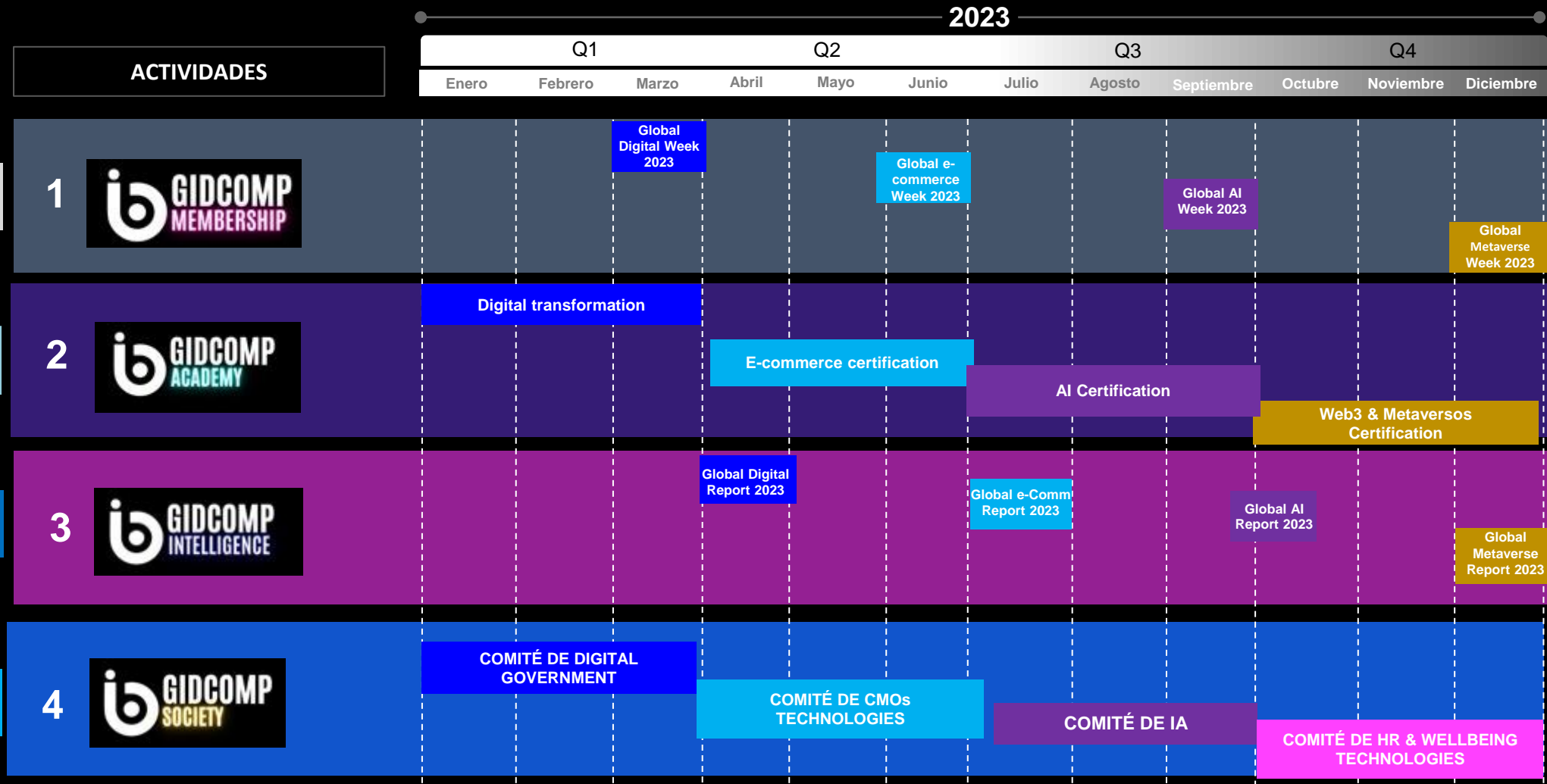
Un Centro de investigación internacional con un solo objetivo, **Generar valor con tecnología.**

A través de 5 diferentes tácticas específicas:

- 1 **Difundir y promover el uso de tecnologías** para aumentar la eficiencia de las organizaciones sin importar su ubicación geográfica.
- 2 **Conectar a las organizaciones y ejecutivos para generar más valor**, vender más en un mundo **omnicanal** y geopolíticamente fragmentado.
- 3 Trabajar en conjunto con las **autoridades e instituciones** para **quitar las barreras a las tecnologías y al comercio**.
- 4 **Acercar expertos, conocimientos y casos** a comunidades o regiones con poco acceso al conocimiento tecnológico y digitalización para hacer inclusivas las oportunidades.
- 5 **Establecer Comités por tipo de tecnología** para compartir usos, aplicaciones, así como grupos que quieran interactuar, colaborar y probar nuevas aplicaciones en el campo práctico.



Calendario GIDCOMP 2023



El GIDCOMP con su propósito de contribuir a reducir la brecha digital global realiza diversos festivales internacionales invitando a líderes Senior a compartir e inspirar a que las personas creen valor y generen experiencias en el Web 3.0 con las nuevas tecnologías

1

GIDCOMP Immersive Festivals

Festivales inmersivos gratuitos por streaming en español e inglés

GLOBAL DIGITAL WEEK 2023

[Ver expertos internacionales](#)

- Día 1. Ciudades inteligentes
- Día 2. Políticas públicas
- Día 3. e- Commerce
- Día 4. Negocios disruptivos
- Día 5. Tecnologías del bienestar

Marzo 27 al 31

GLOBAL E-COMMERCE WEEK 2023

[Ver expertos internacionales](#)

- Día 1. Marketplaces
- Día 2. Digital Commerce
- Día 3. Omnicanalidad
- Día 4. Metacommerce
- Día 5. Customer Experience

Jun 26 al 30

GLOBAL AI WEEK 2023

[Ver expertos internacionales](#)

- Día 1. Robotica & AI
- Día 2. IOT
- Día 3. Automatización
- Día 4. AI Performance
- Día 5. Machine Learning

Sept 11 al 15

GLOBAL METAVERSE WEEK 2023

[Ver expertos internacionales](#)

- Día 1. Tecnologías inmersivas
- Día 2. Omnicanalidad
- Día 3. NFTs y Blockchain
- Día 4. 3D y Web 3.0
- Día 5. Inteligencia Artificial

Diciembre 4 al 8

1

ib GIDCOMP MEMBERSHIP

www.gidcomp.online

+300 Replays:

Mantén al día de las tendencias tecnológicas a los líderes de tu marca.

Repeticiones Global Digital Week 2022-2023

Repeticiones Global Metaverse Week 2022-2023

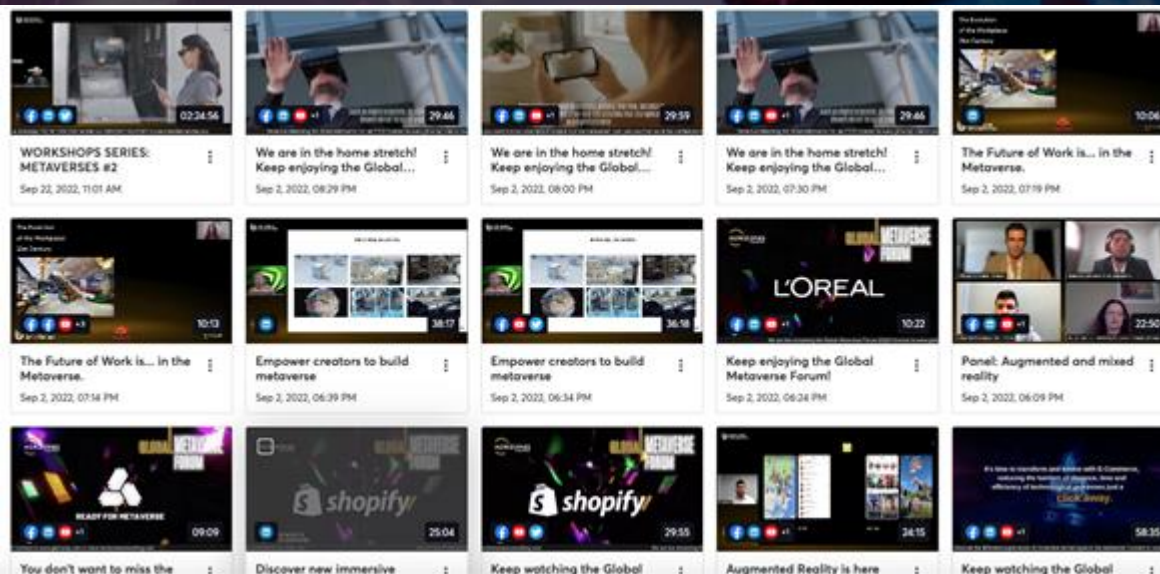
Repeticiones Global e-Commerce Week -2023

Repeticiones Global AI Week 2022-2023

Marketplace de proveedores de tecnología.

No pierdas la oportunidad de estar en contacto con los líderes de grandes empresas y organizaciones. ¡Contacta con las marcas líderes!

Los comités vía las marcas integrantes de los mismos emitirán de manera continua los avances y tendencias de cara a seguir mostrando las nuevas aplicaciones al público en general y al mismo tiempo robusteciendo el banco de conocimiento digital para los afiliados, que actualmente cuenta con más de 300 conferencias, MásterClases, MooCs, con más de 200 horas continuas de contenido.





La División de Academy busca acercar a los expertos internacionales en práctica para que compartan su óptica pragmática y de ejecución táctica en las empresas líderes globales.

La misión principal es que los ejecutivos desarrollen los skills en práctica de cara a aumentar la eficiencia y ventas de las marcas.

2



GIDCOMP ACADEMY AYUDA A LOS PROFESIONALES A SER MÁS COMPETITIVOS

CERTIFICACIÓN EN: TRANSFORMACION DIGITAL

La **certificación transformación digital** busca ayudar a los tomadores de decisiones a la digitalización de los negocios. Con la finalidad de poder desarrollar habilidades para agregar valor y diferenciación a través de la innovación en las marcas.

[Ver temario](#)

PRÓXIMAS FECHAS DE INICIO:

Inicio

14 DE ENERO 2024

Cierre de admisiones

15 DE DICIEMBRE 2023

CERTIFICACIÓN EN: E-COMMERCE Y OMNICHANALIDAD

La **certificación en e-commerce & Omnichanalidad** busca ayudar a los tomadores de decisiones a la digitalización de los negocios. Con la finalidad de poder desarrollar habilidades para agregar valor y diferenciación a través de la innovación en las marcas.

[Ver temario](#)

PRÓXIMAS FECHAS DE INICIO:

Inicio

16 DE ABRIL

Cierre de admisiones

20 DE MARZO

CERTIFICACIÓN EN IA APLICADA AL MARKETING Y NEGOCIOS

La certificación en IA para áreas de marketing y ventas busca ayudar a los tomadores de decisiones a maximizar los resultados, optimizar los presupuestos, predecir el comportamiento del cliente, estudiar, definir y segmentar a los usuarios, predecir audiencias y mejorar la eficiencia operativa.

[Ver temario](#)

PRÓXIMAS FECHAS DE INICIO:

Inicio

03 DE AGOSTO

Cierre de admisiones

20 DE JULIO

CERTIFICACIÓN EN: WEB 3 Y METAVERSOS

Esta certificación busca brindar las herramientas para que los ejecutivos lleven a sus organizaciones a la web3 y los metaversos. Las tecnologías inmersivas permitirán experiencias superiores tanto a nivel retail con realidad aumentada y mixta como en la web3 con tiendas virtuales y metaversos especializados.

[Ver temario](#)

PRÓXIMAS FECHAS DE INICIO:

Inicio

01 DE OCTUBRE

Cierre de admisiones

30 DE SEPTIEMBRE

3



Investigación, prototipos, pruebas,
reportes y Laboratorio Digital

**Global Metaverse
Report 2022**

Release para Noviembre de 2022

**Global Digital
Report 2023**

Release para Febrero de 2023

**Meta
Commerce 2023**

Release para Junio de 2023

**Polos digitales
2023**

Release para noviembre de 2023

POSICIONAMIENTO Y PRESENCIA DE MARCA EN LOS METAVERSOS

1. [CONEXIÓN CON CONSUMIDORES](#) - ESTEFANÍA YAGÜEZ, HEAD DE CONSUMER INTELLIGENCE DE L'ORÉAL
1. [MARKETING Y BRANDING](#) – FERNANDO CANO, MANAGING DIRECTOR DE HAVAS METAVERSE

COMERCIO OMNICANAL

1. [TIENDAS VIRTUALES](#) – JONATHAN MÁSMELA, CEO DE LA COLONIA
1. [VENTAS EN METAVERSOS – THORSTEN WALTHER, CEO DE INSPIFY](#)

METAVERSOS MASIVOS

1. [GESTIÓN DE COMUNIDADES VIRTUALES](#), DANIELLE MCCONNELL, CMO DE VIRTWAY
1. [METAVERSOS ESPECIALIZADOS](#), SORAYA CADALSO, CEO DE UTOPION



Current Portfolio

1. Tenis
2. Ropa
3. Accesorios

Portfolio Adaptado (a mediano plazo)

1. NIKELAND
2. Ropa con aplicativos tecnológicos.
3. Accesorios monitoreo.

Ejemplo: NIKE de Unidades de negocio no exhaustivo.

EJEMPLOS ILUSTRATIVOS

Market fit. Corto plazo

- Incorporar aplicativos tecnológicos
- Priorización en cuanto al impacto en ventas

Market fit. Mediano plazo

- Ser los primeros en incorporar tecnologías
- Priorización en cuanto al impacto en ventas

Diagnósticos de adopción tecnológica

Razones para afiliarse al **GIDCOMP**:

4



- 1 Para recibir **información de Business Intelligence y tendencias de Tecnología**
- 2 Para **aprovechar la tecnología** ya existente (leap Frog)
- 3 Para generar **networking / comunidad**
- 4 Para tener **visibilidad** de las aplicaciones en el **uso de tecnologías**
- 5 Para informarme y estar al tanto de las **últimas noticias**
- 6 Para recibir **apoyo o consultoría**
- 7 Para **capacitar** a mi equipo ante los nuevos retos del mercado
- 8 Para generar **relación con Autoridades**
- 9 Acceso a **+300 Expertos de más de 52 países** y presentaciones de sus modelos en nuestros festivales

Acompañados de líderes internacionales seniors que dirigen los comités

Smart Cities, Sustentabilidad & Industria 4.0, Public Policy, e-government & Ciberseguridad

Blockchain y NFT. Economía Digital, Inteligencia Artificial

Data Science & Big data, RH & Well-being Technologies, Education Technology

Metaversos, Tecnologías inmersivas (RA, 3D, RM, RV), Experiencias Omnicanal & Digital Commerce

Empresas sociales, Sostenibilidad, Negocios Digitales sociales, Responsabilidad social

Gobiernos, Organismos Int.

CTOs, CDOs, CIOs

CRHOs, COOs, CHOs.

CEOs, CMOs. CSOs.

CSR, ONGs,

Macro

Aplicación de tecnologías

Micro

Los afiliados vivirán una experiencia internacional Figital

Las reuniones se llevan a cabo cada semana de la siguiente manera: Ej. Comité de Metaversos

Canal	Horas	Asistentes	Ciudad	Anfitriona físico
Metaverso	1.5 horas	10		
Físico	30 mins	4	CDMX	Sura
		2	Bogotá	Coats
		4	Madrid	Let me Park

OBJETIVOS ANUALES DE LOS COMITÉS:

- ❖ Publicar tendencias por tecnología.
- ❖ Colaboraciones con medios.
- ❖ Working papers.
- ❖ Video Casos y documentales.
- ❖ Networking internacional.
- ❖ Coordinación de Roadshows.
- ❖ Apoyo a asociaciones, organismos internacionales, gobiernos, cámaras, universidades con el banco de conocimiento digital y red de expertos global
- ❖ Reconocimiento a ejecutivos y exposición de marcas que colaboran en la integración de conocimiento.

Actividades de responsabilidad social de acceso al público, vía streaming y plataformas tecnológicas con marcas co-organizadoras.

VICE PRESIDENTES DIGITAL GOVERNMENT

Comité 1

Objetivo:

El comité de Digital Government del GIDCOMP tiene como propósito compartir mejores prácticas, analizar tendencias, crear artículos y reportajes ante distintos stakeholders.

Temáticas tecnológicas:



ROBERTO HERNÁNDEZ
FORMER CEO LATAM OCDE
PUBLIC POLICY GIDCOMP VP



HÉCTOR CARDENAS
CEO THE ERGO GROUP
E-GOVERNMENT COMMITTEE VP



JUAN CARLOS REYES
CEO ANTI FRAUDE
CIBERSECURITY GIDCOMP VP



LUIS GODOY
FORMER CEO DE INTELIGENCIA
ECO GLOBAL
PUBLIC POLICY GIDCOMP VP

VICE PRESIDENTS

ARTIFICIAL INTELLIGENCE & DISRUPTIVE TECHNOLOGIES

Comité 2

Objetivo:

El comité de **Artificial Intelligence & Disruptive Technologies** del GIDCOMP tiene como propósito compartir mejores prácticas, analizar tendencias, crear artículos y reportajes ante distintos stakeholders.

Temáticas tecnológicas:



FERNANDO CARRIO
O2O MARKETING EXECUTIVE
AI GIDCOMP VP



MIRIAM ESPICHÁN
ANALISTA DE MARKETING & CONTENIDOS
DISRUPTIVE TECHNOLOGIES GIDCOMP VP



MARISOL CAPETILLO
CEO OF VERSE TECHNOLOGY
INDUSTRY 4.0 GIDCOMP VP



RAMÓN MARTÍNEZ
COE DE HIRXLAB
TECNOLOGÍAS DISRUPTIVAS GIDCOMP VP

VICE PRESIDENTES HR & WELLBEING TECHNOLOGIES

Comité . 3

Objetivo:

El comité de HR & Wellbeing Technologies del GIDCOMP tiene como propósito compartir mejores prácticas, analizar tendencias, crear artículos y reportajes ante distintos stakeholders.

Temáticas tecnológicas:



MONTSERRAT CAZORLA
GLOBAL LEAD ATTRACTION & RETENTION
CHG-MERIDIAN
HR TECHNOLOGY GIDCOMP VP



SUSANA NILA
FUTURE EMPLOYABILITY EXPERT
FOW 2050 GIDCOMP VP



JULIÁN VARAS
CEO OF C1D01
ED TECH GIDCOMP VP



EMILIO SERRA
DATA & ANALYTICS ONE SR.
MANAGER DANONE
BIG DATA & DATA SCIENCE
GIDCOMP VP

VICE PRESIDENTES DIGITAL COMMERCE

Comité 4

Objetivo:

El comité de Digital Commerce del GIDCOMP tiene como propósito compartir mejores prácticas, analizar tendencias, crear artículos y reportajes ante distintos stakeholders.

Temáticas tecnológicas:



FERNANDO CANO
METAVERSE GENERAL DIRECTOR
GRUPO HAVAS MEDIA
BRAND & METAVERSE GIDCOMP VP



JENIFER SAMANIEGO
HEAD CLUB DE REALIDAD VIRTUAL
UNIVERSIDAD CATOLICA DE LOJA
REALIDAD VIRTUAL GIDCOMP VP



RANDY CRUZ
CITI MANAGER RAPPI
DIGITAL COMMERCE GIDCOMP VP



ELADIO GONZÁLEZ
EDITORIAL DIRECTOR AT FORBES
CENTRAL AMERICA
DIGITAL MEDIA GIDCOMP VP

VICE PRESIDENTES ONGs & RSC

Comité 5

Objetivo:

El comité de ONGs & RSC del GIDCOMP tiene como propósito compartir mejores prácticas, analizar tendencias, crear artículos y reportajes ante distos stakeholders.

Temáticas tecnológicas:



The infographic features the logo of the 'Comité de ONGs & RSC' on the left, which includes the text 'GLOBAL INSTITUTE FOR DIGITAL COMPETITIVENESS'. To the right, four key areas are listed with corresponding images: 1. FORTALECIMIENTO DE ONGS (strengthening NGOs) with an image of a person at a computer; 2. LUCHA CONTRA EL CAMBIO CLIMÁTICO (fight against climate change) with an image of a tree; 3. ACCESO A LA EDUCACIÓN DIGITAL (access to digital education) with an image of a hand holding a pen over a tablet; 4. ADICIÓN A LA TECNOLOGÍA (addition to technology) with an image of a hand holding a smartphone.



KELLY DUQUE
DIRECTORA DE PROYECTOS Y
RELACIONES PÚBLICAS
ONGs & CSR GIDCOMP VP



JULISSA JIMENEZ
DIRECTORA DE LMD
POLITICAS SOCIALES GIDCOMP VP



JOSÉ QUESADA
FUNDADOR WORLD COMPLIANCE
FORUM
TECH & COMPLIANCE GIDCOMP VP



MONICA LÓPEZ
CO- RESPONSABLE DE MARKETING
EN HP
MEJORES PRÁCTICAS DE RSC
GIDCOMP VP

	GIDCOMP FREE	GIDCOMP MEMBERSHIP	GIDCOMP SOCIETY
TENDENCIAS DE TECNOLOGÍA			
Newsletter casos de tecnología	x	x	x
Cápsulas de tecnología	x	x	x
Versión corta de los estudios	x	x	x
CASOS E IMPEMENTACIÓN DE TECNOLOGÍA			
Accesos y networking online en vivo de los festivales internacionales GDW y GMW		x	x
Full Access al evento Replays & Presentaciones del Global Digital Week 2023		x	x
Full Access al evento Replays & Presentaciones del Global e-Commerce Week 2023		x	x
Full Access al evento Replays & Presentaciones del Global AI Week 2023		x	x
Full Access al evento Replays & Presentaciones del Global Metaverse Week 2023		x	x
Reporte semanal de Tendencias de tecnología.		x	x
Descuentos de Member to Member.		x	x
NETWORKING, ALIANZANAS Y EXPOSICIÓN DE MARCA			
Participación y colaboración en los Comités de Tecnologías Disruptivas			x
Brindar Master Clases, casos de éxito e iniciativas de su marca.			x
Participar en los Estudios y reportes internacionales.			x
Descuento del 30% en Diplomado			x
Acercamiento a Inversionistas para fondeo de proyectos tecnológicos y Startups			x
Introducciones ilimitadas a más de 2,000 marcas parte del ecosistema GIDCOMP			x
Espacio para una presentación comercial en nuestros festivales			x
Espacio de video de 2 minutos dentro de la agenda de nuestros festivales			x
Listado de speakers, personas parte del ecosistema GIDCOMP			x
Poner su marca en proveedores de tecnologías			x
PRECIO	GRATIS	99 USD	500 – 4,000 USD
		Anual	Anual por tamaño*

***APORTACIÓN ANUAL GIDCOMP SOCIETY**

Tamaño de organización	No. de colaboradores	Inversión en USD	Ejecutivos
Muy grande	más de mil	4,000	5
Grande	501 a 1,000	3,000	4
Mediana	251 a 500	2,000	3
Pequeña	2 - 250	1,000	2
Micro	1	500	1

no causa IVA / deducible de impuestos

Importante: Todos los valores están expresados en Dólares Estadounidenses (USD)

Razón social: Fundación Consultores Sin Fronteras A.C.
RFC: FCS190805FH9
Banco: BBVA
Número de Cuenta: 0113640205
Número de cuenta Clabe: 012180001136402052
Código Swift para pagos internacionales: BCMRMXMPYM
Correo: be.competitive@gidcomp.org



[gidcomp.spanish](https://www.facebook.com/gidcomp.spanish)

[company/gidcomp/](https://www.linkedin.com/company/gidcomp/)

[gidcomp.spanish](https://www.instagram.com/gidcomp.spanish)

[gidcomp.spanish](https://twitter.com/gidcomp.spanish)

[gidcomp.spanish](https://www.youtube.com/gidcomp.spanish)

www.gidcomp.org
be.competitive@gidcomp.org



¿Cómo ser miembro?

Mándanos un mail a be.competitive@gidcomp.org o un WhatsApp al : +52 56 1463 3902

El GIDCOMP busca agremiar y relacionar a organizaciones ligadas al ecosistema tecnológico internacional para impulsar y desarrollar las capacidades digitales en cualquier localidad del mundo.

La membresía empieza con la fecha de acreditación de pago en la cuenta bancaria.

Vigente 12 meses a partir de la fecha de pago.

Las renovaciones empiezan a correr a partir de la fecha de vencimiento de la membresía vigente.

