

# GLOBAL METaverse FORUM



## JOHN FERNANDEZ

CEO



READY FOR METAVERSE



[www.gidcomp.com](http://www.gidcomp.com)

# JOHN FERNÁNDEZ

## EL ECOSISTEMA DEL METAVERSO



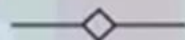


# DEFINICIÓN DEL METAVERSO



## EL METAVERSO

ENTORNOS DONDE LOS HUMANOS  
INTERACTÚAN SOCIAL Y ECONÓMICAMENTE  
COMO AVATARES, A TRAVÉS DE UN SOPORTE  
LÓGICO EN UN CIBERESPACIO, EL QUE ACTÚA  
COMO UNA METÁFORA DEL MUNDO REAL, PERO  
SIN SUS LIMITACIONES



*Mi idea surgió cuando me encontré con que algunas palabras existentes tales como realidad virtual eran simplemente demasiado torpes para utilizarlas" Neal Stephenson "Las palabras "avatar" (en el sentido en que es usado en esta novela) así como «metaverso», son invenciones propias que surgieron cuando ciertos términos existentes (como «realidad virtual») eran demasiado imprecisos para ser usados*

# TIPOS DE METAVERSO



# EL METAVERSO

## TIPOS

### CENTRALIZADOS



Control único ( mucho poder en pocas manos )

Economía Interna

Parcialidad en integración blockchain

No conduces, eres pasajero (jerarquía vertical )

No participante ( decisiones unilaterales )

Limitaciones varias en el entorno, propiedad, identidad...

### DESCENTRALIZADOS



Ejerces control en tus propiedades de manera parcial ( poder compartido )

Herramientas de ayuda libres ( prebuilders )

Integración plena en blockchain

Autogestión de activos dentro y fuera

Mayor libertad general, especialmente legal/fiscal



ENTIENDE LA  
TRANSICIÓN CON  
PELÍCULAS DE ÉXITO





# TINTES Y BASE



IA  
ROBÓTICA  
TRANSHUMANISMO  
CONTROL HUMANO  
MEJORAS

EXP INMSV VIVA

EXP INMSV MUERTA

TRASLADO  
CONSCIENTE

ENTRETENIMIENTO



John Fernández ©

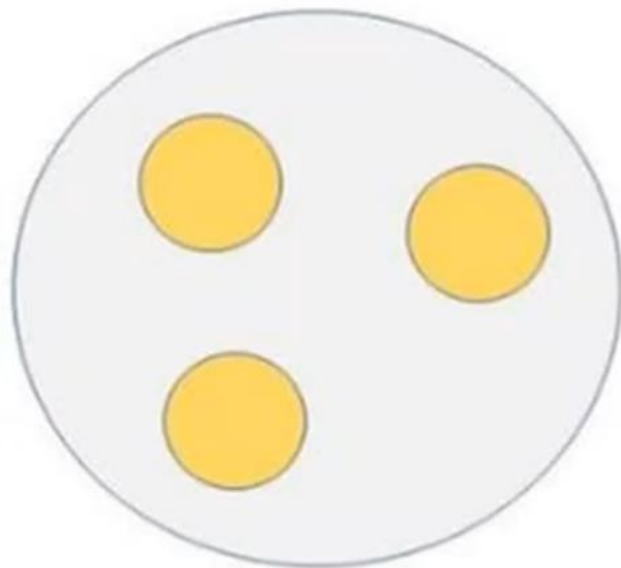


## Metaverse



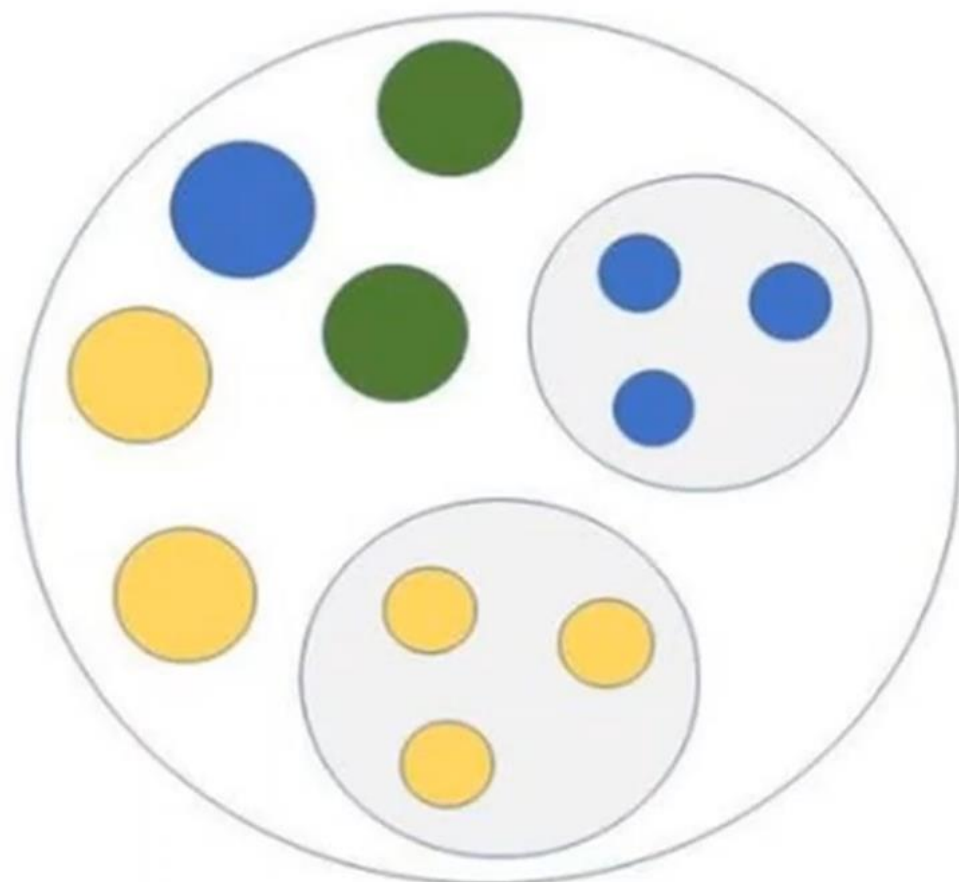
A metaverse may or may not have its own set of standards and interoperability requirements

## Multiverse



A multiverse would comprise of two or more metaverse from the same group to share standards and interoperability

## Omniverse



An Omniverse is the overarching term for all metaverse and multiverse variants, which would govern a set of standards all must adhere to

Theo Priestley 2021





# PILARES BÁSICOS DEL METAVERSO



## Key Characteristics of the Metaverse



### Highly Interoperable

Users will be able to move seamlessly between different platforms and even networks



### Bigger Socially

Interaction will vastly expand due to shared virtual environments in the metaverse



### Massive in Scalability

Hundreds of millions of digital avatars will be able to coexist simultaneously



### Accessible for All

It will be a living reality available in real time for all.



### Interminable

There will be endless virtual opportunities for everyone



### Available for all Hardware

The virtual environments will be accessible to nearly all devices



### Packed with New Content

Interactive concepts that used to be implausible will now come to life



### A Vast Space for Growth











People will be able to invest, lease, and own digital assets



### Bridge Between Two Worlds

The metaverse links the physical and digital worlds

Es interesante destacar que , a pesar de que una de las características principales del desarrollo del metaverso es la interoperabilidad, esta resulta inexistente prácticamente a día de hoy entre los distintos proyectos, siendo únicamente ejemplos las abajo mencionadas :

 Discord	 Spotify	 PayPal	 venmo	 ENJIN
 SOUNDCLLOUD	 STEAM	 twitch	 coinbase	 METAMASK



QUÉ DEBERIA SER



# LO QUE ES O DEBERÍA SER

- La búsqueda del metaverso llevará a las empresas a realizar grandes inversiones en tecnología y Experiencia.
  - El juego es el camino más viable hacia el metaverso y es cada vez más el próximo paradigma tecnológico para todas las actividades digitales
  - Las "actividades del metaverso" más allá del juego ya tienen lugar dentro de los juegos, incluyendo las interacciones sociales, los avatares, los medios de comunicación, las economías y la mensajería
  - La RV permite que el usuario participe en experiencias metaversas; la RA tiende un puente entre el mundo físico y el digital.
- ◆—
- La interoperabilidad será un reto importante y no se resolverá pronto; las aplicaciones de terceros (por ejemplo, mensajería, pagos, audio) proporcionarán funcionalidad y experiencias a través de las plataformas del metaverso
  - No habrá una sola plataforma de metaverso
  - Ninguna empresa será dueña del metaverso



GLOBAL INSTITUTE FOR  
DIGITAL COMPETITIVENESS

**TECNOLOGÍAS PARA AUMENTAR LA EFICIENCIA**





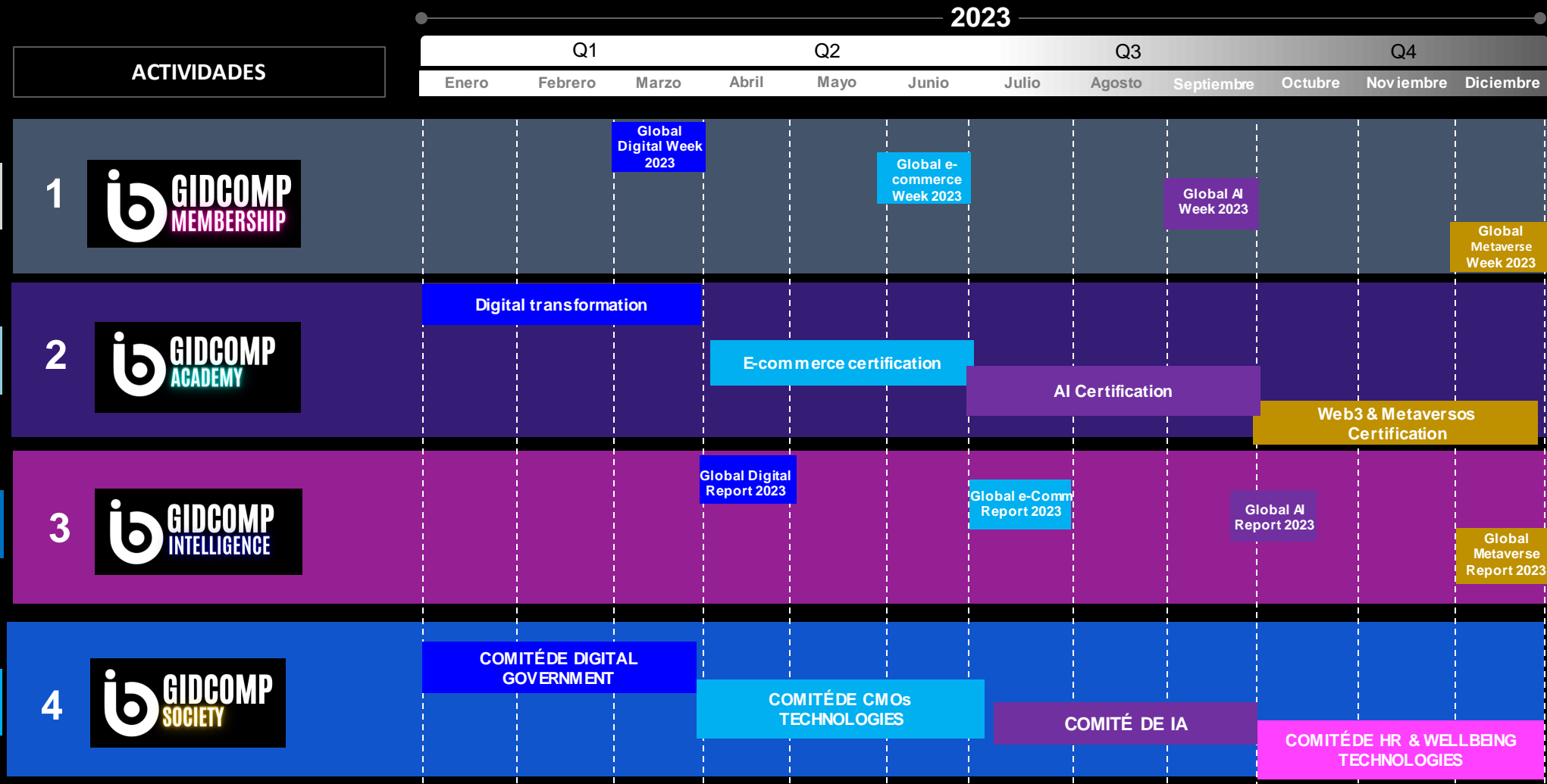
# Un Centro de investigación internacional con un solo objetivo, **Generar valor con tecnología.**

A través de 5 diferentes tácticas específicas:

- 1 **Difundir y promover el uso de tecnologías** para aumentar la eficiencia de las organizaciones sin importar su ubicación geográfica.
- 2 **Conectar a las organizaciones y ejecutivos para generar más valor**, vender más en un mundo **omnicanal** y geopolíticamente fragmentado.
- 3 Trabajar en conjunto con las **autoridades e instituciones** para **quitar las barreras a las tecnologías y al comercio**.
- 4 **Acercar expertos, conocimientos y casos** a comunidades o regiones con poco acceso al conocimiento tecnológico y digitalización para hacer inclusivas las oportunidades.
- 5 **Establecer Comités por tipo de tecnología** para compartir usos, aplicaciones, así como grupos que quieran interactuar, colaborar y probar nuevas aplicaciones en el campo práctico.



# Calendario GIDCOMP 2023





El GIDCOMP con su propósito de contribuir a reducir la brecha digital global realiza diversos festivales internacionales invitando a líderes Senior a compartir e inspirar a que las personas creen valor y generen experiencias en el Web 3.0 con las nuevas tecnologías

1

# GIDCOMP Immersive Festivals



# Festivales inmersivos gratuitos por streaming en español e inglés

## GLOBAL DIGITAL WEEK 2023

Ver expertos internacionales

- Día 1. Ciudades inteligentes
- Día 2. Políticas públicas
- Día 3. e- Commerce
- Día 4. Negocios disruptivos
- Día 5. Tecnologías del bienestar

**Marzo 27 al 31**

## GLOBAL E-COMMERCE WEEK 2023

Ver expertos internacionales

- Día 1. Marketplaces
- Día 2. Digital Commerce
- Día 3. Omnicanalidad
- Día 4. Metacommerce
- Día 5. Customer Experience

**Jun 26 al 30**

## GLOBAL AI WEEK 2023

Ver expertos internacionales

- Día 1. Robotica & AI
- Día 2. IOT
- Día 3. Automatización
- Día 4. AI Performance
- Día 5. Machine Learning

**Sept 11 al 15**

## GLOBAL METAVERSE WEEK 2023

Ver expertos internacionales

- Día 1. Tecnologías inmersivas
- Día 2. Omnicanalidad
- Día 3. NFTs y Blockchain
- Día 4. 3D y Web 3.0
- Día 5. Inteligencia Artificial

**Diciembre 4 al 8**



# 1

## **i** GIDCOMP MEMBERSHIP

[www.gidcomp.online](http://www.gidcomp.online)

+300 Replays:

Mantén al día de las tendencias tecnológicas a los líderes de tu marca.

Repeticiones Global Digital Week 2022-2023

Repeticiones Global Metaverse Week 2022-2023

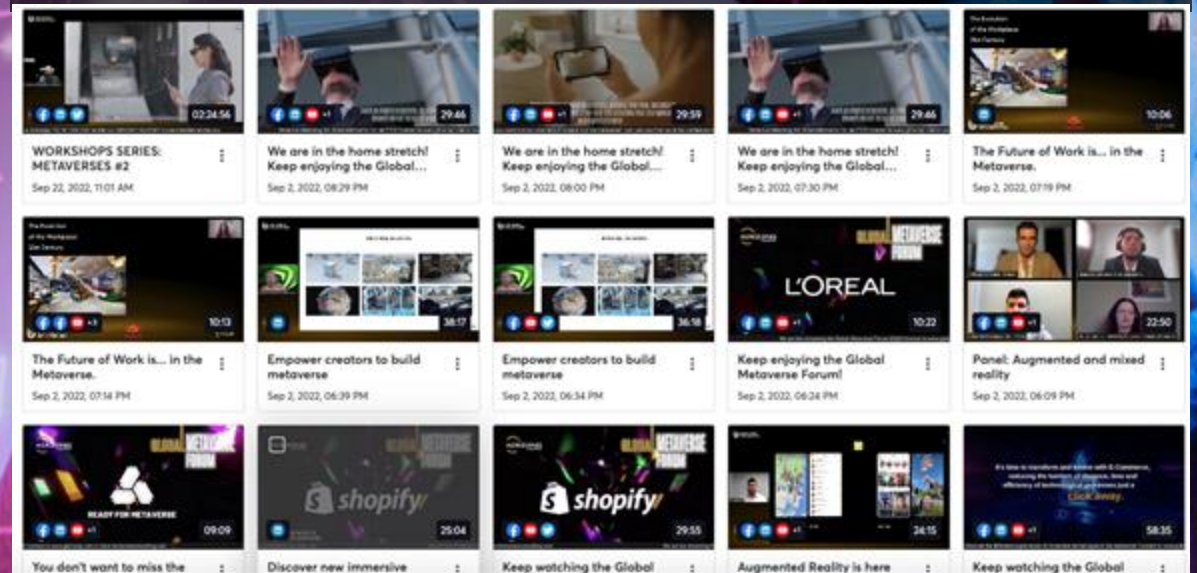
Repeticiones Global e-Commerce Week -2023

Repeticiones Global AI Week 2022-2023

Marketplace de proveedores de tecnología.

No pierdas la oportunidad de estar en contacto con los líderes de grandes empresas y organizaciones. ¡Contacta con las marcas líderes!

Los comités vía las marcas integrantes de los mismos emitirán de manera continua los avances y tendencias de cara a seguir mostrando las nuevas aplicaciones al público en general y al mismo tiempo robusteciendo el banco de conocimiento digital para los afiliados, que actualmente cuenta con más de 300 conferencias, MásterClases, MooCs, con más de 200 horas continuas de contenido.





La División de Academy busca acercar a los expertos internacionales en práctica para que compartan su óptica pragmática y de ejecución táctica en las empresas líderes globales.

La misión principal es que los ejecutivos desarrollen los skills en práctica de cara a aumentar la eficiencia y ventas de las marcas.

2





# GIDCOMP ACADEMY AYUDA A LOS PROFESIONALES A SER MÁS COMPETITIVOS

## CERTIFICACIÓN EN: TRANSFORMACION DIGITAL

La **certificación transformación digital** busca ayudar a los tomadores de decisiones a la digitalización de los negocios. Con la finalidad de poder desarrollar habilidades para agregar valor y diferenciación a través de la innovación en las marcas.

[Ver temario](#)

### PRÓXIMAS FECHAS DE INICIO:

#### Inicio

14 DE ENERO 2024

#### Cierre de admisiones

15 DE DICIEMBRE 2023

## CERTIFICACIÓN EN: E-COMMERCE Y OMNICHANALIDAD

La **certificación en e-commerce & Omnichanalidad** busca ayudar a los tomadores de decisiones a la digitalización de los negocios. Con la finalidad de poder desarrollar habilidades para agregar valor y diferenciación a través de la innovación en las marcas.

[Ver temario](#)

### PRÓXIMAS FECHAS DE INICIO:

#### Inicio

16 DE ABRIL

#### Cierre de admisiones

20 DE MARZO

## CERTIFICACIÓN EN IA APLICADA AL MARKETING Y NEGOCIOS

La certificación en IA para áreas de marketing y ventas busca ayudar a los tomadores de decisiones a maximizar los resultados, optimizar los presupuestos, predecir el comportamiento del cliente, estudiar, definir y segmentar a los usuarios, predecir audiencias y mejorar la eficiencia operativa.

[Ver temario](#)

### PRÓXIMAS FECHAS DE INICIO:

#### Inicio

03 DE AGOSTO

#### Cierre de admisiones

20 DE JULIO

## CERTIFICACIÓN EN: WEB 3 Y METAVERSOS

Esta certificación busca brindar las herramientas para que los ejecutivos lleven a sus organizaciones a la web3 y los metaversos. Las tecnologías inmersivas permitirán experiencias superiores tanto a nivel retail con realidad aumentada y mixta como en la web3 con tiendas virtuales y metaversos especializados.

[Ver temario](#)

### PRÓXIMAS FECHAS DE INICIO:

#### Inicio

01 DE OCTUBRE

#### Cierre de admisiones

30 DE SEPTIEMBRE

3



Investigación, prototipos, pruebas,  
reportes y Laboratorio Digital

**Global Metaverse  
Report 2022**

Release para Noviembre de 2022

**Global Digital  
Report 2023**

Release para Febrero de 2023

**Meta  
Commerce 2023**  
Release para Junio de 2023

**Polos digitales  
2023**  
Release para noviembre de 2023

**POSICIONAMIENTO Y PRESENCIA DE MARCA EN LOS METAVERSOS**

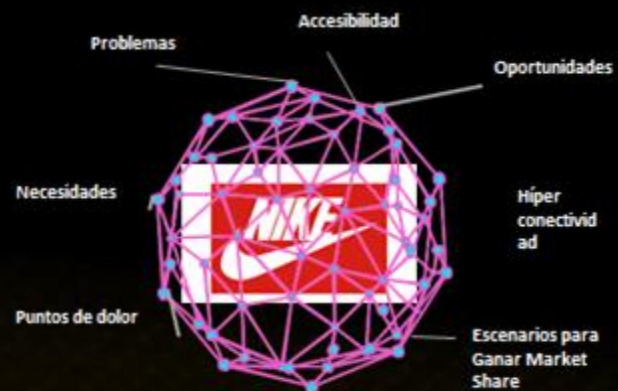
1. [CONEXIÓN CON CONSUMIDORES](#) - ESTEFANÍA YAGÜEZ, HEAD DE CONSUMER INTELLIGENCE DE L'ORÉAL
1. [MARKETING Y BRANDING](#) – FERNANDO CANO, MANAGING DIRECTOR DE HAVAS METAVERSE

**COMERCIO OMNISCANAL**

1. [TIENDAS VIRTUALES](#) – JONATHAN MÁSMELA, CEO DE LA COLONIA
1. [VENTAS EN METAVERSOS](#) – THORSTEN WALTHER, CEO DE INSPIFY

**METAVERSOS MASIVOS**

1. [GESTIÓN DE COMUNIDADES VIRTUALES](#), DANIELLE MCCONNELL, CMO DE VIRTWAY
1. [METAVERSOS ESPECIALIZADOS](#), SORAYA CADALSO, CEO DE UTTOPION



**Market fit. Corto plazo**

- Incorporar aplicativos tecnológicos
- Priorización en cuanto al impacto en ventas

**Market fit. Mediano plazo**

- Ser los primeros en incorporar tecnologías
- Priorización en cuanto al impacto en ventas

**Current Portfolio**

1. Tenis
2. Ropa
3. Accesorios

**Portfolio Adaptado (a mediano plazo)**

1. NIKELAND
2. Ropa con aplicativos tecnológicos.
3. Accesorios monitoreo.

Ejemplo: NIKE de Unidades de negocio no exhaustivo.

# Diagnósticos de adopción tecnológica



# Razones para afiliarse al **GIDCOMP**:

4



- 1 Para recibir **información de Business Intelligence y tendencias de Tecnología**
- 2 Para **aprovechar la tecnología** ya existente (leap Frog)
- 3 Para generar **networking / comunidad**
- 4 Para tener **visibilidad** de las aplicaciones en el **uso de tecnologías**
- 5 Para informarme y estar al tanto de las **últimas noticias**
- 6 Para recibir **apoyo o consultoría**
- 7 Para **capacitar** a mi equipo ante los nuevos retos del mercado
- 8 Para generar **relación con Autoridades**
- 9 Acceso a **+300 Expertos de más de 52 países** y presentaciones de sus modelos en nuestros festivales

# Acompañados de líderes internacionales seniors que dirigen los comités

Smart Cities, Sustentabilidad & Industria 4.0, Public Policy, e-government & Ciberseguridad

Blockchain y NFT. Economía Digital, Inteligencia Artificial

Data Science & Big data, RH & Well-being Technologies, Education Technology

Metaversos, Tecnologías inmersivas (RA, 3D, RM, RV), Experiencias Omnicanal & Digital Commerce

Empresas sociales, Sostenibilidad, Negocios Digitales sociales, Responsabilidad social

Gobiernos, Organismos Int.

CTOs, CDOs, CIOs

CRHOs, COOs, CHOs.

CEOs, CMOs. CSOs.

CSR, ONGs,

Macro

Aplicación de tecnologías

Micro

## Los afiliados vivirán una experiencia internacional Figital

Las reuniones se llevan a cabo cada semana de la siguiente manera: Ej. Comité de Metaversos

Canal	Horas	Asistentes	Ciudad	Anfitriona físico
Metaverso	1.5 horas	10		
Físico	30 mins	4	CDMX	Sura
		2	Bogotá	Coats
		4	Madrid	Let me Park

### OBJETIVOS ANUALES DE LOS COMITÉS:

- ❖ Publicar tendencias por tecnología.
- ❖ Colaboraciones con medios.
- ❖ Working papers.
- ❖ Video Casos y documentales.
- ❖ Networking internacional.
- ❖ Coordinación de Roadshows.
- ❖ Apoyo a asociaciones, organismos internacionales, gobiernos, cámaras, universidades con el banco de conocimiento digital y red de expertos global
- ❖ Reconocimiento a ejecutivos y exposición de marcas que colaboran en la integración de conocimiento.

Actividades de responsabilidad social de acceso al público, vía streaming y plataformas tecnológicas con marcas co-organizadoras.



# VICE PRESIDENTES DIGITAL GOVERNMENT

## Comité 1

### Objetivo:

El comité de Digital Government del GIDCOMP tiene como propósito compartir mejores prácticas, analizar tendencias, crear artículos y reportajes ante distintos stakeholders.

### Temáticas tecnológicas:

#### 1. SOSTENIBILIDAD



#### 2. SMART CITIES



#### 3. FINTECH



#### 4. CIBERSEGURIDAD



**ROBERTO HERNÁNDEZ**  
FORMER CEO LATAM OCDE  
PUBLIC POLICY GIDCOMP VP



**HÉCTOR CARDENAS**  
CEO THE ERGO GROUP  
E-GOVERNMENT COMMITTEE VP



**JUAN CARLOS REYES**  
CEO ANTI FRAUDE  
CIBERSECURITY GIDCOMP VP



**ANA SOFÍA RÍOS ARTIGAS**  
CHEVEZ PARTNER  
LEGAL TECH GIDCOMP VP



**ERIKA PIIRMETS**  
HEAD E-STONIA  
E-GOVERNMENT GIDCOMP VP



**LUIS GODOY**  
FORMER CEO DE INTELIGENCIA  
ECO GLOBAL  
PUBLIC POLICY GIDCOMP VP

# VICE PRESIDENTS

## ARTIFICIAL INTELLIGENCE & DISRUPTIVE TECHNOLOGIES

### Comité 2

#### Objetivo:

El comité de Artificial Intelligence & Disruptive Technologies del GIDCOMP tiene como propósito compartir mejores prácticas, analizar tendencias, crear artículos y reportajes ante distintos stakeholders.

#### Temáticas tecnológicas:

1. ROBÓTICA & AI

2. IOT

3. MACHINE LEARNING

4. AUTOMATIZACIÓN

5. AI PERFORMANCE

6. AI EN INDUSTRIAS



FERNANDO CARRIO  
O2O MARKETING EXECUTIVE  
AI GIDCOMP VP



MIRIAM ESPICHÁN  
ANALISTA DE MARKETING & CONTENIDOS  
DISRUPTIVE TECHNOLOGIES GIDCOMP VP



MARISOL CAPETILLO  
CEO OF VERSE TECHNOLOGY  
INDUSTRY 4.0 GIDCOMP VP



RITA ARRIGO  
STRATEGY ENGAGEMENT MANAGER  
PROYECTOS TRIPLE HÉLICE DE AI GIDCOMP VP



ARIADNA HERNANDEZ  
BUAP RESEARCHER  
FINTECH GIDCOMP VP



RAMÓN MARTÍNEZ  
COE DE HIRXLAB  
TECNOLOGÍAS DISRUPTIVAS GIDCOMP VP



# VICE PRESIDENTES

## HR & WELLBEING TECHNOLOGIES

Comité 3

### Objetivo:

El comité de HR & Wellbeing Technologies del GIDCOMP tiene como propósito compartir mejores prácticas, analizar tendencias, crear artículos y reportajes ante distintos stakeholders.

### Temáticas tecnológicas:

- 1. HR AGILE
- 2. PEOPLE ANALYTICS
- 3. WELLBEING TECHNOLOGIES
- 4. FOW 2050
- 5. TECH TRAINING
- 6. EMPLOYEE CX



CHG

**MONTSERRAT CAZORLA**  
GLOBAL LEAD ATTRACTION & RETENTION  
CHG-MERIDIAN  
HR TECHNOLOGY GIDCOMP VP



**SUSANA NILA**  
FUTURE EMPLOYABILITY EXPERT  
FOW 2050 GIDCOMP VP



**JULIÁN VARAS**  
CEO OF C1D01  
ED TECH GIDCOMP VP



**TOMÁS VARGAS**  
RESEARCHER AT UNIVERSITY OF COSTA RICA  
PEOPLE INTELLIGENCE GIDCOMP VP



**EMILIO SERRA**  
DATA & ANALYTICS ONE SR. MANAGER DANONE  
BIG DATA & DATA SCIENCE GIDCOMP VP

# VICE PRESIDENTES DIGITAL COMMERCE

## Comité 4

### Objetivo:

El comité de Digital Commerce del GIDCOMP tiene como propósito compartir mejores prácticas, analizar tendencias, crear artículos y reportajes ante distintos stakeholders.

### Temáticas tecnológicas:



**FERNANDO CANO**  
METAVERSE GENERAL DIRECTOR  
GRUPO HAVAS MEDIA  
BRAND & METAVERSE GIDCOMP VP



**JENIFER SAMANIEGO**  
HEAD CLUB DE REALIDAD VIRTUAL  
UNIVERSIDAD CATOLICA DE LOJA  
REALIDAD VIRTUAL GIDCOMP VP



**RANDY CRUZ**  
CITI MANAGER RAPPÍ  
DIGITAL COMMERCE GIDCOMP VP



**ELADIO GONZÁLEZ**  
EDITORIAL DIRECTOR AT FORBES  
CENTRAL AMERICA  
DIGITAL MEDIA GIDCOMP VP



# VICE PRESIDENTES ONGs & RSC

Comité 5

## Objetivo:

El comité de ONGs & RSC del GIDCOMP tiene como propósito compartir mejores prácticas, analizar tendencias, crear artículos y reportajes ante distos stakeholders.

## Temáticas tecnológicas:

The infographic features a central logo for the 'Comité de ONGs & RSC' with the text 'GLOBAL INSTITUTE FOR DIGITAL COMPETITIVENESS' below it. To the right, four numbered boxes represent the technological themes: 1. FORTALECIMIENTO DE ONGS (strengthening NGOs), 2. LUCHA CONTRA EL CAMBIO CLIMÁTICO (fight against climate change), 3. ACCESO A LA EDUCACIÓN DIGITAL (access to digital education), and 4. ADICIÓN A LA TECNOLOGÍA (addition to technology). Each theme is accompanied by a representative image: a person with a lightbulb for NGOs, a landscape with a tree for climate change, a person with a laptop for digital education, and a hand holding a smartphone for technology.



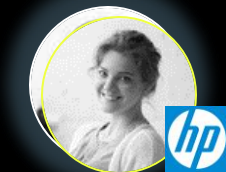
**KELLY DUQUE**  
**DIRECTORA DE PROYECTOS Y**  
**RELACIONES PÚBLICAS**  
ONGs & CSR GIDCOMP VP



**MILAGROS OREJA**  
**DIRECTORA DE SOKA**  
ONGs & EMPRESAS DE IMPACTO  
SOCIAL GIDCOMP VP



**JOSÉ QUESADA**  
**FUNDADOR WORLD COMPLIANCE**  
**FORUM**  
TECH & COMPLIANCE GIDCOMP VP



**MONICA LÓPEZ**  
**CO-RESPONSABLE DE MARKETING**  
**EN HP**  
MEJORES PRÁCTICAS DE RSC  
GIDCOMP VP

# EVENTOS GIDCOMP JULIO 2023

**3 al 7 de julio**

**Nomadas Digitales**  
04 de julio

Comité de RH Technologies

**10 al 14 de julio**

HR Agile  
11 de julio

Comité de RH Technologies

**17 al 21 de julio**

Salesforce Training  
18 de julio

Comité de RH Technologies

**24 al 28 de julio**

HR Trends  
25 de julio

Comité de RH Technologies

AI en Retail  
06 de julio

Comité de AI

AI en Servicios financieros  
13 de julio

Workshop de ONG & RSC

AI con **Salesforce** Marketing  
19 de julio

Comité de AI

AI en el Sector público  
20 de julio

Comité de AI

Acceso a financiamiento para ONGs  
07 de julio

Comité de ONG & RSC

Lucha contra el cambio climático  
14 de julio

Comité de ONG & RSC

**CLUB 30**  
Retos y oportunidades digitales para los Mercados de habla hispana.  
20 de julio

VPs & Speakers GIDCOMP (Experiencia gastronómica)

Programa de **HP** para empoderamiento de mujeres y tecnología  
28 de julio

Comité de ONG & RSC

□ Sesiones del Comité de ONGs & RSC

□ Sesiones del Comité de HR Technologies

□ Sesiones del Comité de AI

□ Workshops de AI aplicada a Marketing y ventas

□ Eventos, networking y ruedas de negocio



	GIDCOMP FREE	GIDCOMP MEMBERSHIP	GIDCOMP SOCIETY
<b>TENDENCIAS DE TECNOLOGÍA</b>			
Newsletter casos de tecnología	x	x	x
Cápsulas de tecnología	x	x	x
Versión corta de los estudios	x	x	x
<b>CASOS E IMPEMENTACIÓN DE TECNOLOGÍA</b>			
Accesos y networking online en vivo de los festivales internacionales GDW y GMW		x	x
Full Access al evento Replays & Presentaciones del Global Digital Week 2023		x	x
Full Access al evento Replays & Presentaciones del Global e-Commerce Week 2023		x	x
Full Access al evento Replays & Presentaciones del Global AI Week 2023		x	x
Full Access al evento Replays & Presentaciones del Global Metaverse Week 2023		x	x
Reporte semanal de Tendencias de tecnología.		x	x
Descuentos de Member to Member.		x	x
<b>NETWORKING, ALIANZANAS Y EXPOSICIÓN DE MARCA</b>			
Participación y colaboración en los Comités de Tecnologías Disruptivas			x
Brindar Master Clases, casos de éxito e iniciativas de su marca.			x
Participar en los Estudios y reportes internacionales.			x
Descuento del 30% en Diplomado			x
Acercamiento a Inversionistas para fondeo de proyectos tecnológicos y Startups			x
Introducciones ilimitadas a más de 2,000 marcas parte del ecosistema GIDCOMP			x
Espacio para una presentación comercial en nuestros festivales			x
Espacio de video de 2 minutos dentro de la agenda de nuestros festivales			x
Listado de speakers, personas parte del ecosistema GIDCOMP			x
Poner su marca en proveedores de tecnologías			x
<b>PRECIO</b>	<b>GRATIS</b>	<b>99 USD</b>	<b>500 – 3,000 USD</b>
		Anual	Anual por tamaño*

**\*APORTACIÓN ANUAL GIDCOMP SOCIETY**

Tamaño de organización	No. de colaboradores	Inversión en USD	Ejecutivos
Muy grande	más de mil	4,000	5
Grande	501 a 1,000	3,000	4
Mediana	251 a 500	2,000	3
Pequeña	21 - 250	1,000	2
Micro	1 - 20	500	1

**no causa IVA / deducible de impuestos**

Importante: Todos los valores están expresados en Dólares Estadounidenses (USD)

Razón Social: Fundación Consultores Sin Fronteras A.C.  
 RFC: FCS190805FH9  
 Banco: BBVA  
 Número de Cuenta: 0113640205  
 Número de cuenta Clabe: 012180001136402052  
 Código Sw ift para pagos internacionales: BCMRIMXMPY M  
 Correo: be.competitive@gidcomp.org





[gidcomp.spanish](https://www.facebook.com/gidcomp.spanish)

[company/gidcomp/](https://www.linkedin.com/company/gidcomp/)

[gidcomp.spanish](https://www.instagram.com/gidcomp.spanish)

[gidcomp.spanish](https://twitter.com/gidcomp.spanish)

[gidcomp.spanish](https://www.youtube.com/gidcomp.spanish)

[www.gidcomp.org](http://www.gidcomp.org)  
[be.competitive@gidcomp.org](mailto:be.competitive@gidcomp.org)



## ¿Cómo ser miembro?

Mándanos un mail a [be.competitive@gidcomp.org](mailto:be.competitive@gidcomp.org) o un WhatsApp al: +52 56 1463 3902

El GIDCOMP busca agremiar y relacionar a organizaciones ligadas al ecosistema tecnológico internacional para impulsar y desarrollar las capacidades digitales en cualquier localidad del mundo.

La membresía empieza con la fecha de acreditación de pago en la cuenta bancaria.

**Vigente 12 meses** a partir de la fecha de pago.

Las renovaciones empiezan a correr a partir de la fecha de vencimiento de la membresía vigente.

